

Symbolbilder zur Einstimmungsübung



Leere Kärtchen zur Einstimmungsübung

Alternativ können Sie auch gern Klebezettel oder Moderationskarten verteilen.



Symbolbild bzw. Tafelbildvorlage zur Einstimmungsübung



Partnerarbeit und Einzelarbeit zum Thema „Kleines Gerät – großer Fußabdruck“

Aufgabe 1a

Überlegen Sie zu zweit: Welche Aussage ist richtig (r), welche falsch (f)?

	r	f
1. Mehr als drei Viertel der Emissionen im Leben eines Smartphones entstehen bei dessen Herstellung.		
2. Der Abbau von seltenen Erden ist kein großes Problem für die Umwelt.		
3. Bei der Produktion von Smartphones wird meistens streng nicht auf die Einhaltung von gesundheitlichen und sozialen Mindeststandards geachtet.		
4. Einzelne Konsument*innen können den ökologischen Fußabdruck von Smartphones nicht selbst beeinflussen.		

Aufgabe 1b

Bitte scannen Sie nun mit Ihrem Smartphone den QR-Code. Bearbeiten Sie die Lernsequenz und schauen Sie sich noch einmal allein die Tabelle in 1a an. Sie können gern Ihre Lösung ändern. Bitte korrigieren Sie die Sätze in 1a, sodass am Ende alle Aussagen stimmen.

Wenn Sie schneller fertig sind, werfen Sie gern schon einen Blick auf Aufgabe 2.



Lernsequenz
„Kleines Gerät – großer Fußabdruck“





Aufgabe 2

Im Schnitt nutzen die Deutschen ihr Smartphone 2,7 Jahre. Viele Konsument*innen wären allerdings bereit, ihr Smartphone länger zu nutzen.

Was meinen Sie?

1. Wie viele Jahre nutzen Sie normalerweise Ihr Smartphone?

2. Würden Sie nach dem Lesen der Informationen in der App etwas an der Nutzungsdauer ändern?
Warum? Warum nicht?



Gruppenarbeit zur Vorbereitung der Talkshow „Verbrauchen wir zu viel Energie zum Spaß?“ 1/2

Bitte schneiden Sie die Kärtchen aus.

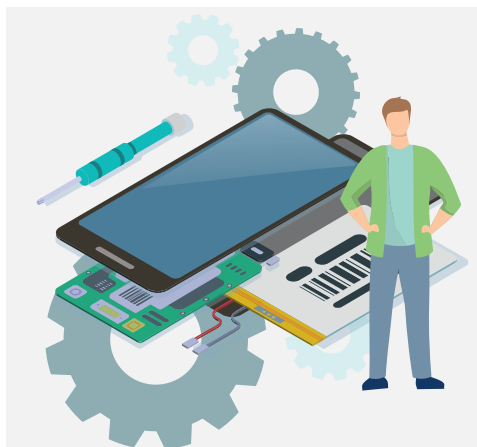


Rollenkarte

Rollenname: Frau/Herr Matthew

Lernsequenz

„Obsoleszenz“



Rollenkarte

Rollenname: Frau/Herr Schulze

Lernsequenz

„Recycling & Aufrüsten als Lösung?“



Rollenkarte

Rollenname: Frau/Herr Dupont

Lernsequenz

„Schlaues Heim – teures Heim?“





Gruppenarbeit zur Vorbereitung der Talkshow „Verbrauchen wir zu viel Energie zum Spaß?“ 2/2

Bitte schneiden Sie die Kärtchen aus.

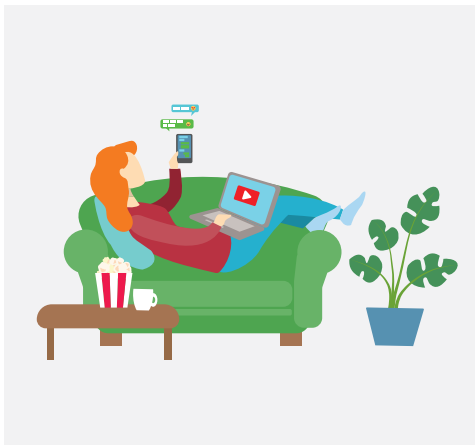


Rollenkarte

Rollenname: Frau/Herr Yildiz-Schneider

Lernsequenz

„Der Rebound-Effekt“

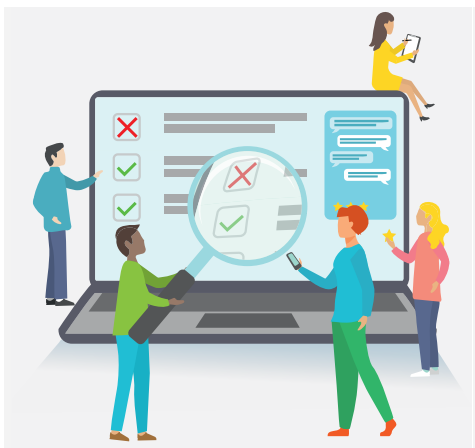


Rollenkarte

Rollenname: Frau/Herr Majowski

Lernsequenz

„Streaming & Co: Energieverbrauch im Internet“



Rollenkarte Moderation

Rollenname: Frau/Herr Amani





Gruppenarbeit zur Vorbereitung der Talkshow „Verbrauchen wir zu viel Energie zum Spaß?“

Rolle: Moderation (Frau/Herr Amani)

Situation: Sie moderieren die bekannte Talkshow „Kontrovers am Freitag“ und haben zum Thema „Verbrauchen wir zu viel Energie zum Spaß?“ folgende Expert*innen eingeladen:

Person	Schwerpunktthema
Frau/Herrn Matthew	Obsoleszenz
Frau/Herrn Schulze	Recycling & Aufrüsten als Lösung?
Frau/Herrn Dupont	Schlaues Heim – teures Heim?
Frau/Herrn Yildiz-Schneider	Der Rebound-Effekt & Effizient vs. Rebound
Frau/Herrn Majowski	Streaming & Co: Energieverbrauch im Internet

Machen Sie sich mit den Spezialgebieten Ihrer Gäste ein wenig vertraut, indem Sie von allen Themen die Einstiegsfolie lesen. Fertigen Sie sich bitte Notizen mit den wichtigsten Stichpunkten an. Sie erreichen die Folienübersicht über den Link auf Ihrer Rollenkarte.

Formulieren Sie zu jedem Thema mindestens eine Frage. Die Leitfrage ist, ob wir mit unserer Unterhaltungstechnologie und mit smarten Geräten zu Hause zu viel Energie verschwenden, z. B., wenn wir Filme über Streamingdienste schauen, ohne richtig hinzusehen, oder wenn in unserem Urlaub die Lampe im Smart Home die ganze Zeit im Stand-by darauf wartet, dass wir sie einschalten.

Bitte überlegen Sie sich einen Begrüßungstext, in dem Sie auch das Thema der Sendung nennen.

Führen Sie durch die Talkshow. Versuchen Sie, alle Beteiligten ungefähr gleich oft zu Wort kommen zu lassen. Sie können auch spontan nachfragen oder Gäste können sich untereinander etwas fragen, ganz, wie wir es aus dem Fernsehen kennen. Wichtig ist, dass Sie immer wieder auf das Thema der Sendung zurückführen.



Gruppenarbeit zur Vorbereitung der Talkshow „Verbrauchen wir zu viel Energie zum Spaß?“

Rolle: Gast

Situation: Sie sind als Expert*in für Ihr Thema in der bekannten Talkshow „Kontrovers am Freitag“ zu Gast und werden gebeten, an der Diskussion zum Thema „Verbrauchen wir zu viel Energie zum Spaß?“ teilzunehmen.

Aufgabe 1

Machen Sie sich mit Ihrem Spezialgebiet vertraut, indem Sie die Lerneinheit in der App durchspielen. Sie kommen zur Lerneinheit über den QR-Code oder den Link auf Ihrem Kärtchen. Bitte notieren Sie die wichtigsten Stichpunkte.

Aufgabe 2

Nun geht es an die konkrete Vorbereitung. Die Leitfrage ist, ob wir mit unserer Unterhaltungstechnologie und mit smarten Geräten zu Hause zu viel Energie verschwenden, z. B., wenn wir Filme über Streamingdienste schauen, ohne richtig hinzusehen, oder wenn in unserem Urlaub die Lampe im Smart Home die ganze Zeit im Stand-by darauf wartet, dass wir sie einschalten. Bitte überlegen Sie sich einen Punkt, der Ihnen besonders wichtig ist.

Aufgabe 3

Nehmen Sie an der Talkshow teil, entweder als Gast oder im Publikum. Versuchen Sie, unbedingt klarzustellen, was Ihnen an Ihrem Thema wichtig ist. Sie können auch spontan nachfragen oder einhaken, genau, wie wir es aus dem Fernsehen kennen. Wichtig ist, dass Sie immer wieder auf das Thema der Sendung zurückkommen. Denken Sie bitte daran, dass Sie im Rollenspiel einen anderen Namen haben. Folgende Gäste sind dabei (Einzelne können fehlen):

Person	Schwerpunktthema
Frau/Herrn Matthew	Obsoleszenz
Frau/Herrn Schulze	Recycling & Aufrüsten als Lösung?
Frau/Herrn Dupont	Schlaues Heim – teures Heim?
Frau/Herrn Yildiz-Schneider	Der Rebound-Effekt & Effizient vs. Rebound
Frau/Herrn Majowski	Streaming & Co: Energieverbrauch im Internet



Gruppenarbeit zur Vorbereitung der Talkshow „Verbrauchen wir zu viel Energie zum Spaß?“

Namensschilder

Bitte schneiden Sie die Kärtchen aus.



Matthew

Obsoleszenz

Schulze

Recycling & Aufrüsten als Lösung?

Dupont

Schlaues Heim – teures Heim?

Yildiz-Schneider

Der Rebound-Effekt & Effizient
vs. Rebound

Majowski

Streaming & Co:
Energieverbrauch im Internet

Amani

Moderation





Gruppenarbeit zur Vorbereitung der Talkshow „Verbrauchen wir zu viel Energie zum Spaß?“

Talkshow-Logo

Tipp: Sie können das Logo auf einer digitalen Tafel einblenden oder es ausdrucken und an die Tafel kleben.

